

Philips
Monitor LCD

Línea V

24 (60,5 cm/23,8" diag.)
1920 x 1080 (Full HD)

241V8L



Imágenes vivas y nítidas más allá de cualquier límite

El monitor panorámico V-line de Philips ofrece una visualización más allá de cualquier límite, una excelente relación calidad-precio con funciones esenciales. La tecnología Adaptive-Sync ofrece una visualización de video fluida. Las funciones como el modo antirreflejos, el modo LowBlue y la tecnología sin parpadeos reducen el cansancio de la vista.

Imágenes nítidas siempre

- La pantalla VA entrega imágenes asombrosas con un amplio ángulo de visión
- SmartContrast para obtener increíbles detalles en negro
- Ajustes predeterminados SmartImage para optimizar la configuración de imagen fácilmente
- Experiencias de acción sencillas y fluidas con la tecnología Adaptive-Sync

Vista sin fatiga

- Menos cansancio ocular con la tecnología sin parpadeo
- Modo LowBlue para una productividad sin cansancio ocular
- Modo EasyRead para una experiencia similar a la lectura en papel

Auténtica experiencia multimedia

- HDMI garantiza conectividad digital universal

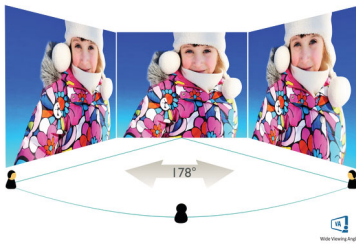
Diseñado a la perfección para tu espacio

- Montaje VESA permite flexibilidad

PHILIPS

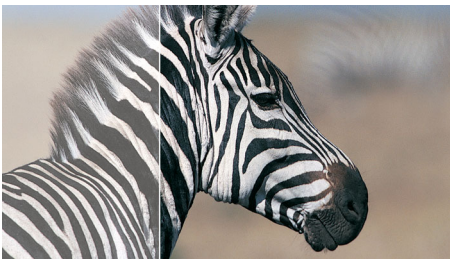
Destacados

Pantalla VA



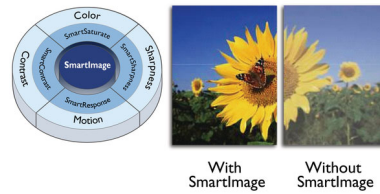
En la pantalla LED VA de Philips se utiliza una tecnología de alineación vertical multidominio avanzada que proporciona índices de contraste estático superelevados para disfrutar de imágenes muy nítidas y brillantes. Aunque las aplicaciones de oficina estándar pueden manejarse con facilidad, es especialmente adecuada para fotos, navegación web, películas, juegos y aplicaciones gráficas exigentes. Su tecnología de gestión de píxeles optimizada te ofrece un ángulo de visión extrapanorámico de 178/178 grados, que proporciona imágenes nítidas.

SmartContrast



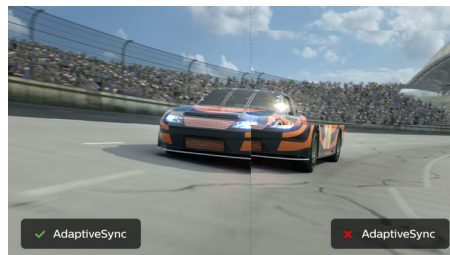
SmartContrast es una tecnología de Philips que analiza los contenidos que aparecen en pantalla, ajusta automáticamente los colores y controla la intensidad de la retroiluminación para optimizar dinámicamente el contraste, ofrecerte la mejor calidad de video e imagen digital y una mejor definición en juegos con matices oscuros. Cuando se selecciona el modo de ahorro, el contraste y la retroiluminación se ajustan a la perfección para que puedas usar las aplicaciones de oficina diarias con un menor consumo de energía.

SmartImage



SmartImage es una exclusiva e innovadora tecnología de Philips que analiza el contenido que aparece en tu pantalla y optimiza el rendimiento. Con la interfaz simple podés seleccionar varios modos: oficina, foto, película, juegos, bajo consumo, etc., según la aplicación que quieras usar. SmartImage optimiza dinámicamente el contraste, la saturación del color y la nitidez de las imágenes y los videos para ofrecerte un rendimiento inigualable. Además, con el modo de bajo consumo podés ahorrar energía. Solo tenés que pulsar un botón para disfrutar en tiempo real.

Tecnología Adaptive-Sync



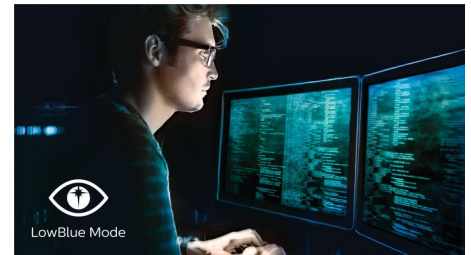
En los juegos, no se debería elegir entre una experiencia interrumpida y fotogramas incompletos. Consigue un rendimiento fluido y sin complicaciones en prácticamente todas las velocidades de fotogramas gracias a la tecnología Adaptive-Sync, la actualización rápida y fluida, y el tiempo de respuesta ultrarrápido.

Tecnología sin parpadeo



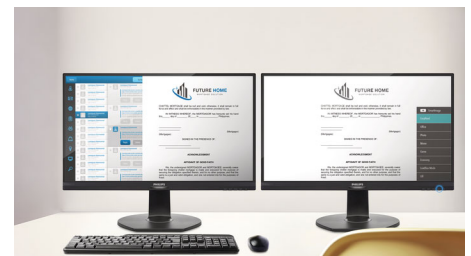
Debido a la forma en que se controla el brillo en las pantallas LED con retroiluminación, algunos usuarios experimentan parpadeo en la pantalla, lo que provoca cansancio ocular. La tecnología sin parpadeo de Philips ofrece una nueva solución para regular el brillo y reducir el parpadeo para una visualización más cómoda.

Modo LowBlue



Los estudios han demostrado que, igual que los rayos ultravioleta pueden provocar daños oculares, los rayos de luz azul de onda corta de las pantallas LED pueden generar daños oculares y, con el tiempo, afectar la visión. Desarrollado para mejorar el bienestar, el ajuste del modo LowBlue de Philips utiliza una tecnología de software inteligente para reducir la dañina luz azul de onda corta.

Modo EasyRead



Modo EasyRead para una experiencia similar a la lectura en papel



Especificaciones

Imagen / pantalla

- tipo de panel LCD: LCD VA
- Tipo de retroiluminación: Sistema W-LED
- Tamaño de panel: 60,5 cm (23,8")
- Revestimiento de la pantalla: Antirreflejos, 3H, Haze 25%
- Área de visualización efectiva: 527 (H) x 296,5 (V)
- Relación de aspecto: 16:9
- Resolución máxima: 1920 x 1080 a 75 Hz*
- Densidad de píxeles: 93 PPI
- Tiempo de respuesta (estándar): 4 ms (GtG)*
- Brillo: 250 cd/m²
- Relación de contraste (estándar): 3000:1
- SmartContrast: Mega Infinity DCR
- Píxeles: 0,2745 x 0,2745 mm
- Ángulo de visualización: 178° (H) / 178° (V), a C/R > 10
- Sin parpadeo
- Colores de pantalla: 16,7 M
- Frecuencia de escaneo: 30 - 85 kHz (H) / 48 - 75 Hz (V)
- Modo LowBlue
- EasyRead
- sRGB
- Sincronización adaptable

Conectividad

- Señal de entrada: VGA (analógica), HDMI (digital, HDCP)
- Entrada de sincronización: Sincronización separada, Sync on Green
- Audio (entrada/salida): Salida de audio

Comodidad

- Comodidad para el usuario: Encendido / apagado, Menú/Aceptar, Brillo/arriba, Entrada/abajo, SmartImage/atrás
- Idiomas OSD: Portugués de Brasil, Checo, Holandés, Inglés, Finlandés, Francés, Alemán, Griego, Húngaro, Italiano, Japonés, Coreano, Polaco, Portugués, Ruso, Español, Chino simplificado, Sueco, Turco, Chino tradicional, Ucraniano
- Otras funcionalidades: Bloqueo Kensington, Montaje VESA (100 x 100 mm)
- Compatibilidad Plug & Play: DDC/CI, Mac OS X, sRGB, Windows 10, 8.1, 8, 7

Soporte

- Inclinación: -5/20 grado

Alimentación

- Modo encendido: 20,4 W (típ.)
- Modo de espera: 0,5 W (típico)
- Modo apagado: 0,3 W (típ.)
- Indicador LED de energía: Funcionamiento: blanco, Modo de espera / blanco (intermitente)
- Fuente de alimentación: Integrada, 100-240 V CA, 50-60 Hz

Dimensiones

- Producto con soporte (altura máxima): 540 x 416 x 220 mm
- Producto sin soporte (mm): 540 x 322 x 51 mm
- Embalaje en mm (AnxAlxPr): 608 x 415 x 121 mm

Peso

- Producto con soporte (kg): 3,03 kg
- Producto sin soporte (kg): 2,64 kg
- Producto con embalaje (kg): 4,25 kg

Condiciones de funcionamiento

- Margen de temperaturas (funcionamiento): 0 °C a 40 °C °C
- Margen de temperaturas (almacenamiento): -20 °C a 60 °C °C
- Humedad relativa: 20% - 80% %
- Altitud: Operación: más de 3.658 m, Sin operación: más de 12.192 m
- MTBF: 50 000 (sin retroiluminación) hora(s)

Sostenibilidad

- Protección del medioambiente y ahorro de energía: RoHS, Sin mercurio
- Material de embalaje reciclable: 100 %

Normas y cumplimiento

- Regulaciones: UCRANIANO, CB, TUV Ergo, TUV/GS, CU-EAC, RoHS de UEE, marca CE

Gabinete

- Color: Negro
- Terminación: Con textura



Fecha de publicación
2022-05-16

Versión: 2.0.1

12 NC: 8670 001 76058
EAN: 87 12581 77717 3

© 2022 Koninklijke Philips N.V.
Todos los derechos reservados.

Las especificaciones quedan sujetas a modificaciones sin previo aviso. Las marcas comerciales son propiedad de Koninklijke Philips N.V. o sus respectivos titulares.

www.philips.com

* La resolución máxima solo funciona con una entrada HDMI.
* Valor del tiempo de respuesta igual a SmartResponse
* El aspecto del monitor puede diferir del que se muestra en las imágenes.